

# 3130 Brzegi lub osuszone dna zbiorników wodnych ze zbiorowiskami z *Littorelletea*, *Isoëto-Nanojuncetea*

## Podstawowe informacje

**GRUPA:** siedliska wodne i nadwodne

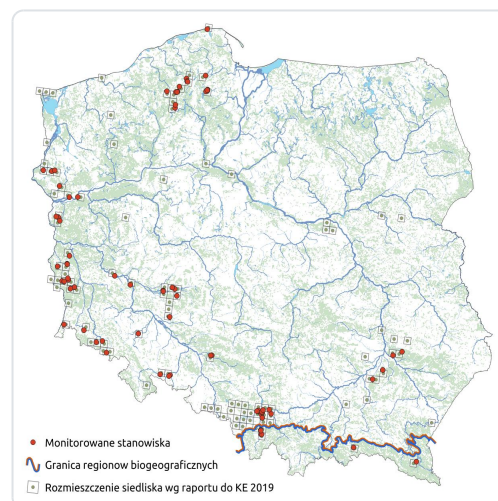
**LATA MONITORINGU:** 2013-2014, 2017, 2023-2025

**LICZBA STANOWISK:** region kontynentalny: 77; region alpejski: 0

**TERMIN MONITORINGU:** zbiorniki naturalne – przełom czerwca i lipca, osuszone stawy rybne – od września do października

### OPIS SIEDLISKA:

Siedlisko 3130 obejmuje namuliskowe zbiorowiska drobnych bylin i terofitów, rozwijające się na okresowo odsłanianych brzegach jezior, starorzeczy oraz dnach osuszanych stawów rybnych. Zbiorowiska te mają charakter efemeryczny, a ich wykształcanie się, zwykle raz na kilka lat, uzależnione jest od warunków pogodowych. Rozwojowi roślinności namuliskowej sprzyjają lata suche i ciepłe. Na brzegach oligo- i mezotroficznym jezior rozwijają się zbiorowiska z klasy *Littorelletea*, budowane przez rzadkie w Polsce gatunki atlantyckie, spotykane na zachodnich terenach Polski, osiagające tu wschodnią granicę zasięgu występowania. Na okresowo zalewanych i osuszanych dnach stawów rybnych rozwijają się natomiast zbiorowiska z klasy *Isoëto-Nanojuncetea*.



# Typowe gatunki roślin

---

Babka pośrednia *Plantago intermedia*

Bebłek błotny *Peplis portula*

Borześląd białawy *Pohlia wahlenbergii*

Brodek ucięty *Tortula truncata*

Brzeżyca jednokwiatowa *Litorella uniflora*

Centuria nadobna *Centaurium pulchellum*

Cibora brunatna *Cyperus fuscus*

Cibora żółta *Cyperus flavescens*

Czarecznik gruszkowaty *Physcomitrium pyriforme*

Czarecznik jajowaty *Physcomitrium sphaericum*

Czarecznik szerokootworowy *Physcomitrium eurystomum*

Czarostka Wondraczekiego *Fossombronia wondraczekii*

Dichostylis Michela *Dichostylis micheliana*

Gałuszką kulecznica *Pilularia globulifera*

Glewiczek karoliński *Phaeoceros carolinianus*

Glewik polny *Anthoceros agrestis*

Jarnik solankowy *Samolus valenrandi*

Jaskier leżący *Ranunculus reptans*

Koleantus delikatny *Coleanthus subtilis*

Krętoząb cienkolistny *Trichodon cylindricum*

Lindernia mułowa *Lindernia procumbens*

Mysiurek drobny *Myosurus minimus*

Nadwodnik naprzeciwiłstny *Elatine hydropiper*

Nadwodnik okółkowy *Elatine alsinastrum*

Nadwodnik sześciopręcikowy *Elatine hexandra*

Nadwodnik trójpręcikowy *Elatine triandra*

Namulnik brzegowy *Limosella aquatica*

Pięciornik niski *Potentilla supina*

Ponikło igłowate *Eleocharis acicularis*

Ponikło jajowate *Eleocharis ovata*

Prątnik czerwony *Bryum rubens* agg.

Rzęśl *Callitiche* ssp.

Sit drobny *Juncus bulbosus*

Sit dwudzielny *Juncus bufonius*

Sitniczka szczecinowata *Isolepis setacea*

Szarota błotna *Gnaphalium uliginosum*

Szarota żółtobiała *Gnaphalium luteo-album*

Turzyca ciborowata *Carex bohemica*

Turzyca Oedera *Carex oederi*

Uwroć wodna *Crassula aquatica*

Wgłębka jamkowata *Riccia cavernosa*

Wgłębka rynnowata *Riccia canaliculata*

Wgłębka wąskopłatowa *Riccia sorocarpa*

Widłoząbek rozmnożkowy *Dicranella staphyllina*

Włosieniczniki *Batrachium* spp.(stadia młodociane)

Wydętka ziarnista *Botrydium granulatum*

## Ocena stanu ochrony

### Raporty do KE

**2007:** FV (CON)

**2013:** XX (CON)

**2019:** XX (CON)

---

## Szybki dostęp

**Metodyka monitoringu (PDF, do 10MB)**

**Wyniki monitoringu 2013-2014 (PDF, do 10MB)**

**Wyniki monitoringu 2015-2018 (PDF, do 10MB)**