

4060 Wysokogórskie borówczyska bażynowe

Podstawowe informacje

GRUPA: siedliska zaroślowe

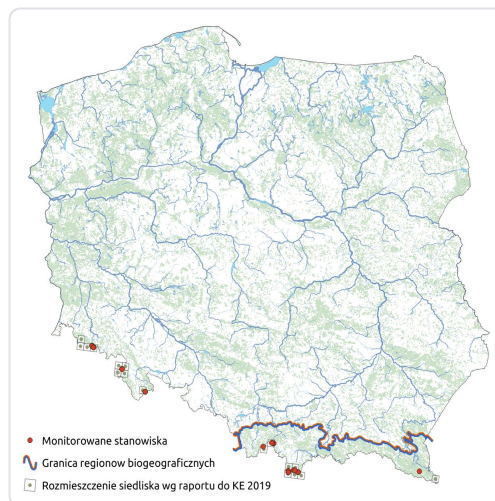
LATA MONITORINGU: 2009-2011, 2016, 2021

LICZBA STANOWISK: region kontynentalny: 8; region alpejski: 12

TERMIN MONITORINGU: optymalnie od końca czerwca do połowy września

OPIS SIEDLISKA:

Siedlisko obejmuje niskie zbiorowiska krzewinkowe, rozwijające się w wysokich górach, w piętrach alpejskim i subalpejskim. Budują je głównie gatunki z rodziny wrzosowatych z udziałem mszaków i porostów. Największe zasoby borówczysk występują w Tatrach i Karkonoszach oraz na izolowanych stanowiskach w niższych górach: Babia Góra, Bieszczady, Śnieżnik i Góry Stołowe (tu siedlisko schodzi do 900 m n.p.m.).



Typowe gatunki roślin

Bażyna czarna *Empetrum nigrum*

Bażyna obupłciowa *Empetrum hermaphroditum*

Bliźniczka psia trawka *Nardus stricta*

Borówka bagienna *Vaccinium uliginosum*

Borówka brusznica *Vaccinium vitis-idaea*

Borówka czarna *Vaccinium myrtillus*

Borówka halna *Vaccinium gaultherioides*

Chrobotek reniferowy *Cladonia rangiferina*

Chrobotek strojny *Cladonia bellidifolia*

Gajnik lśniący *Hylocomium splendens*

Jałowiec halny *Juniperus communis subsp. alpina*

Mylia odrębna *Mylia anomala*

Mylia Taylora *Mylia taylori*

Płonnik właściwy *Polytrichum strictum*

Płucnica islandzka *Cetraria islandica*

Płucnica śnieżna *Cetraria nivalis*

Podbiałek alpejski *Homogyne alpina*

Podwijka orkadeńska *Anastrepta orcadensis*

Rokietnik pospolity *Pleurozium schreberi*

Sphenolobus minutus

Śmiałek pogięty *Deschampsia flexuosa*

Torfowiec czerwony *Sphagnum rubellum*

Torfowiec szpiczastolistny *Sphagnum cuspidatum*

Trzcinnik owłosiony *Calamagrostis villosa*

Widłak alpejski *Diphasiastrum alpinum*

Widłak wroniec *Huperzia selago*

Widłoząb miotlasty *Dicranum scoparium*

Włostka halna *Alectoria ochroleuca*

Ocena stanu ochrony

Raporty do KE

2007: FV (ALP), U1 (CON)

2013: FV (ALP), U1 (CON)

2019: U1 (ALP), U2 (CON)

Szybki dostęp

Metodyka monitoringu (PDF, do 10MB)

Wyniki monitoringu 2009-2011 (PDF, do 10MB)

Wyniki monitoringu 2016 (PDF, do 10MB)

Wyniki monitoringu 2021 (PDF, do 10MB)