

# 4080 Subalpejskie zarośla wierzby lapońskiej lub wierzby śląskiej

## Podstawowe informacje

**GRUPA:** siedliska zaroślowe

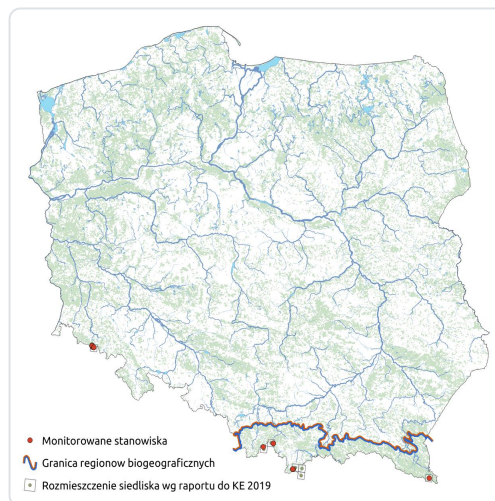
**LATA MONITORINGU:** 2009-2011, 2016, 2021

**LICZBA STANOWISK:** region kontynentalny: 3; region alpejski: 6

**TERMIN MONITORINGU:** optymalnie od końca czerwca do końca lipca

### OPIS SIEDLISKA:

Siedlisko obejmuje zarośla wierzbowe, głównie wierzby śląskiej lub wierzby lapońskiej, a w Bieszczadach także olszy zielonej. Towarzyszą im: jarzab pospolity, kosodrzewina, porzeczką skalną. Rozwijają się w piętrze subalpejskim. Rosną na podłożu skalistym lub torfowym, zwykle kwaśnym. Stanowiska zlokalizowane są na ogół na stromych zboczach, w żlebach, na krawędziach teras przypotokowych. Roślinność runa jest zmienna. Największe zasoby zarośli wierzbowych występują w Tatrach i Karkonoszach, mniejsze na izolowanych stanowiskach w najwyższych partiach Beskidów, takich jak Babia Góra i Bieszczady.



# Typowe gatunki roślin

---

Borówka brusznica *Vaccinium vitis-idaea*

Borówka czarna *Vaccinium myrtillus*

Dzwonek wąskolistny *Campanula polymorpha*

Jarząb pospolity *Sorbus aucuparia* var. *glabrata*

Jaskier platanolistny *Ranunculus platanifolius*

Jastrzębiec alpejski *Hieracium alpinum*

Kosmatka brunatna *Luzula alpino-pilosa*

Kosmatka gajowa *Luzula luzuloides*

Kuklik górski *Geum montanum*

Marchwica pospolita *Mutellina purpurea*

Miłosna górską *Adenostyles aliariae*

Modrzyk górski *Cicerbita alpina*

Nawłóć alpejska *Solidago alpestris*

Niecznica szerokolistna *Dryopteris dilatata*

Olsza zielona *Alnus viridis*

Podbiałek alpejski *Homogyne alpina*

Porzeczka skalna *Ribes petraeum* var. *carpatica*

Rdest węzownik *Polygonum bistorta*

Szczaw górski *Rumex alpestris*

Szczawik zajęczy *Oxalis acetosella*

Śmiałek pogięty *Deschampsia flexuosa*

Tojad mocny *Aconitum firmum*

Urdzik karpacki *Soldanella carpatica*

Widłak wroniec *Huperzia selago*

Wierzba lapońska *Salix lapponum*

Wierzba szwajcarska *Salix helvetica*

Wierzba śląska *Salix silesiaca*

Wietlica alpejska *Athyrium distentifolium*

---

## Ocena stanu ochrony

### Raporty do KE

**2007:** FV (ALP), FV (CON)

**2013:** FV (ALP), FV (CON)

**2019:** FV (ALP), U2 (CON)

---

### Szybki dostęp

**Metodyka monitoringu (PDF, do 10MB)**

**Wyniki monitoringu 2009-2011 (PDF, do 10MB)**

**Wyniki monitoringu 2015-2018 (PDF, do 10MB)**

**Wyniki monitoringu 2021 (PDF, do 10MB)**