

4070 Zarośla kosodrzewiny



Podstawowe informacje

Grupa: siedliska zaroślowe

Lata monitoringu: 2006-2008, 2014, 2021

Liczba stanowisk: region kontynentalny: 3; region alpejski: 10

Termin monitoringu: optymalnie lipiec – sierpień

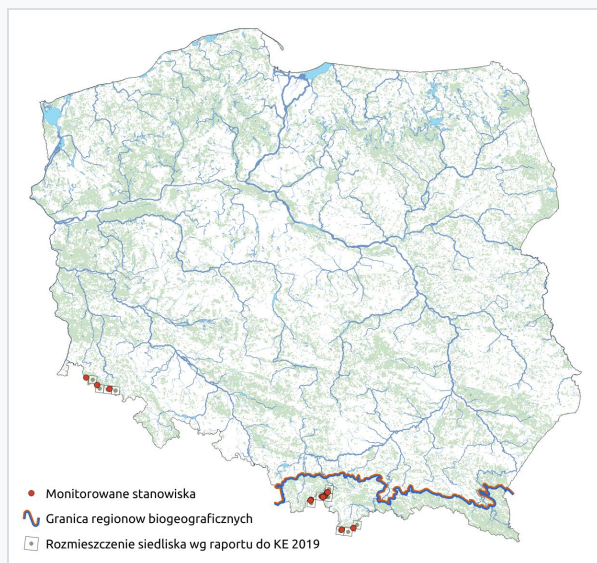
Opis siedliska:

Siedlisko obejmuje zwarte zarośla kosodrzewiny, rozwijające się w wysokich górach, powyżej regła górnego i tworzące własne piętro roślinne. Kosodrzewina rośnie zarówno na podłożu wapiennym, jak i krystalicznym, co wpływa na skład gatunkowy runa (odpowiednio: bogata flora ziołoroślowa, lub dominujące gatunki borowe). Największe zasoby naturalnych zarośli kosodrzewiny występują w Tatrach i Karkonoszach, mniejsze na izolowanych stanowiskach w niższych górach, jak: Babia Góra i Pilsko.

Typowe gatunki roślin

Bagiennik Hatchera *Barbilophozia hatcheri*
Bagiennik widłakowy *Barbilophozia lycopodioides*
Borówka brusznica *Vaccinium vitis-idaea*
Borówka czarna *Vaccinium myrtillus*
Brzoza omszona *Betula pubescens subsp. carpatica*
Fałdownik trzyczęstowy *Rhytidiadelphus triquetrus*
Gajnik Iśniący *Hylocomium splendens*
Jarząb pospolity *Sorbus aucuparia var. glabrata*
Kosmatka olbrzymia *Luzula sylvatica*
Kosodrzewina *Pinus mugo*
Nerecznica górską *Dryopteris expansa*
Piórosz grzebieniasty *Ptilium crista-castrensis*
Płaszczec marszczony *Plagothecium undulatum*
Płaszczec zgiętolistny *Plagothecium curvifolium*
Podbiałek alpejski *Homogyne alpina*
Podwijka orkadeńska *Anastrepta orchadensis*
Porzeczka skalna *Ribes petraeum*
Rokietnik pospolity *Pleurozium schreberi*
Róża alpejska *Rosa pendulina*
Szczawik zajęczy *Oxalis acetosella*
Śmiałek pogięty *Deschampsia flexuosa*
Trzcinnik owłosiony *Calamagrostis villosa*
Urdzik karpacki *Soldanella carpatica*
Widłak jałowcowaty *Lycopodium annotinum*
Widłak wroniec *Huperzia selago*
Widłóżąb miotlasty *Dicranum scoparium*
Wierzba śląska *Salix silesiaca*
Wietlica alpejska *Athyrium distentifolium*
Złocień okrągłolistny *Leucanthemum waldsteinii*

Lokalizacja stanowisk



Ocena stanu ochrony

Raporty do KE

- **2007:** U1 (ALP), U1 (CON)
- **2013:** FV (ALP), FV (CON)
- **2019:** U2 (ALP), FV (CON)

Szybki dostęp

- [Metodyka monitoringu \(PDF, do 10MB\)](#)
- [Wyniki monitoringu 2006-2008 \(PDF, do 10MB\)](#)
- [Wyniki monitoringu 2014 \(PDF, do 10MB\)](#)
- [Wyniki monitoringu 2021 \(PDF, do 10MB\)](#)