

# 1082 Kreślinek nizinny

## *Graphoderus bilineatus*

### Podstawowe informacje

GRUPA: bezkręgowce, chrząszcze

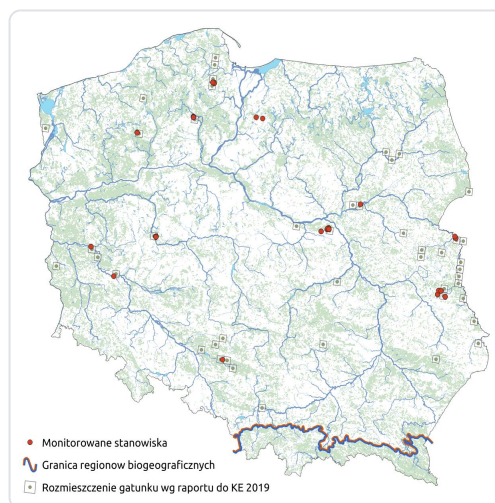
LATA MONITORINGU: 2010-2011, 2016, 2023

LICZBA STANOWISK: 26

TERMIN MONITORINGU: kwiecień-czerwiec, wrzesień-listopad

OPIS GATUNKU:

Kreślinek nizinny to gatunek chrząszcza z rodziny pływakowatych, o opływowym, owalnym, spłaszczonym ciele. Długość ciała osobników tego gatunku waha się od 14 do 16 mm. Głowa, przedplecze i pokrywy tworzą jednolity zarys. Czułki składają się z 11 członów i są długie i nitkowate. Błoniaste skrzydła schowane po pokrywach, dają zdolność lotu. Osobniki tego gatunku posiadają nogi typu pływającego, o spłaszczonych stopach, rozszerzonych na wewnętrznym brzegu, pokrytych długimi włosami, zwiększającymi powierzchnię odnóży podczas pływania. Ubarwienie ciała jasne, spód o barwie żółtawej bądź ciemnożółtawej, wierzch ciała ubarwiony podobnie jak spód, z wyraźnym ciemnym deseniem, składającym się z czarnych plamek na głowie oraz pokrywach, tworzących siateczkowy wzór. Kreślinek nizinny w Polsce występuje na terenie całego kraju za wyjątkiem terenów gór i podgórze w dużych zbiornikach wodnych, zasiedlając ich strefę przybrzeżną. Gatunek preferuje zbiorniki mezo- i eutroficzne, z bogatą, zróżnicowaną roślinnością.



# Status prawny i zagrożenie gatunku

---

## Prawo międzynarodowe:

Dyrektywa Siedliskowa – załącznik II i IV

Konwencja Berneńska – załącznik II

## Prawo krajowe:

Ochrona gatunkowa – ochrona ścisła

## Kategoria zagrożenia IUCN:

Czerwona lista IUCN – VU

Polska czerwona księga zwierząt. Bezkręgowce (2004) – nieuwzględniony

---

## Ocena stanu ochrony

### Raporty do KE

**2007:** FV (CON)

**2013:** FV (CON)

**2019:** FV (CON)

---

## Szybki dostęp

**Metodyka monitoringu (PDF, do 10MB)**

**Wyniki monitoringu 2010-2011 (PDF, do 10MB)**

**Wyniki monitoringu 2016 (PDF, do 10MB)**

**Wyniki monitoringu 2023-2025 (PDF, do 10MB)**