

# 1014 Poczwarówka zwężona

## *Vertigo angustior*

### Podstawowe informacje

GRUPA: bezkręgowce, mięczaki

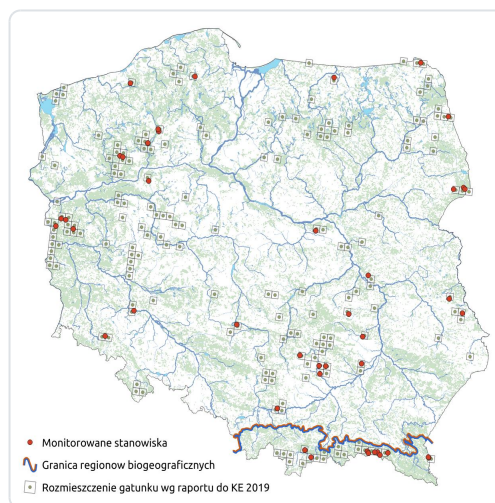
LATA MONITORINGU: 2009, 2013-2014, 2020-2021, 2023-2024

LICZBA STANOWISK: 44

TERMIN MONITORINGU: sierpień-październik

OPIS GATUNKU:

Poczwarówka zwężona to gatunek płucodyszny ślimaka z rodziny poczwarówkowatych. Wysokość muszli waha się od 1,5 do 1,9 mm, a szerokość od 0,9 do 1 mm. Cechami charakterystycznymi dla tego gatunku są: lewoskrętność muszli oraz obecność w otworze od 4 do 5 ząbków, z których jeden jest wydłużony i odpowiada mu charakterystyczne zakłębienie, tzw. rynienka, występująca na zewnętrznej powierzchni ostatniego skrętu. Obecność rynienki wpływa na kształt otworu muszli, nadając mu wyraźnie sercowaty zarys. Na bocznej powierzchni muszli, pod rynienką, znajduje się dobrze wykształcone, masywne zgrubienie karkowe. Ciało jest krępe, czułki grube, na ich szczycie znajdują się wrażliwe na zmiany natężenia światła oczy. Poczwarówka zwężona w Polsce występuje na terenie całego kraju. Preferuje siedliska o wysokiej i stałej wilgotności, jak torfowiska węglanowe oraz zabagnione brzegi wód z podłożem bogatym w węglan wapnia. Występuje również w ściółce wśród mchów i warstwie przykorzeniowej roślinności zielnej.



# Status prawny i zagrożenie gatunku

---

## Prawo międzynarodowe:

Dyrektywa Siedliskowa - załącznik II

## Prawo krajowe:

Ochrona gatunkowa - ochrona ścisła

## Kategoria zagrożenia IUCN:

Europejska czerwona lista IUCN - VU

Polska czerwona księga zwierząt. Bezkręgowce (2004) - EN

---

## Ocena stanu ochrony

### Raporty do KE

**2007:** XX (ALP), U1 (CON)

**2013:** U1 (ALP), U1 (CON)

**2019:** FV (ALP), FV (CON)

---

## Szybki dostęp

**Metodyka monitoringu (PDF, do 10MB)**

**Wyniki monitoringu 2009 (PDF, do 10MB)**

**Wyniki monitoringu 2013-2014 (PDF, do 10MB)**