

5085 Brzana

Barbus barbus

Podstawowe informacje

GRUPA: kręgowce, ryby

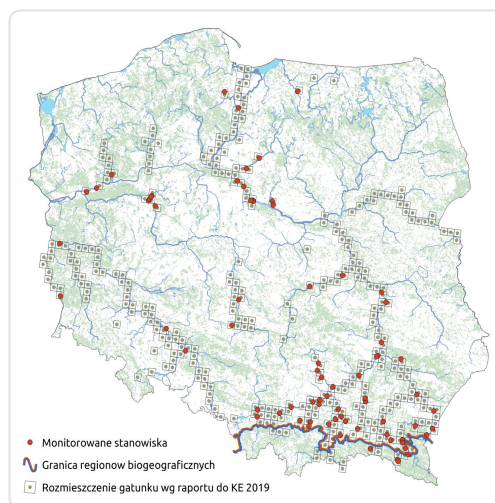
LATA MONITORINGU: 2009-2010 i 2015-2016

LICZBA STANOWISK: 74

TERMIN MONITORINGU: sierpień–październik

OPIS GATUNKU:

Brzana jest to gatunek słodkowodnej ryby z rodziny karpowatych, o wydłużonym, lekko bocznie spłaszczonym ciele. Ryba ta osiąga długość ciała <50 cm oraz masę ciała około 5 kg. Głowa ryby jest wydłużona, dolny pysk posiada dwie pary wąsów. Ubarwienie grzbietu i boków jest żółcisto-oliwkowe, bez widocznych plam, a brzuch jest barwy jasno-kremowej. Cechą charakterystyczną są mięsiste wargi przyrośnięte do podbródka, a ostatni promień płetwy grzbietowej jest kolcem z ząbkami wzdłuż tylnej krawędzi, która jest wyraźnie wklęsła. Przed rozrodem odbywa wędrówki tarłowe w obrębie dorzecza. Jest to ryba o szerokim zasięgu geograficznym w Europie, występująca od Półwyspu Iberyjskiego aż po Morze Kaspijskie. Gatunek wędkarski.



Status prawny i zagrożenie gatunku

Prawo międzynarodowe:

Dyrektywa Siedliskowa - załącznik V

Prawo krajowe:

Ochrona gatunkowa - nie dotyczy

Kategoria zagrożenia IUCN:

Czerwona lista IUCN - LC

Polska czerwona księga zwierząt. Kręgowce (2001) - nieuwzględniona

Czerwona lista minogów i ryb (2009) - VU

Ocena stanu ochrony

Raporty do KE

2007: U2 (ALP), U2 (CON)

2013: U2 (ALP), U2 (CON)

2019: U1 (CON)

Szybki dostęp

Metodyka monitoringu (PDF, do 10MB)

Wyniki monitoringu 2009-2010 (PDF, do 10MB)

Wyniki monitoringu 2015-2016 (PDF, do 10MB)