



1091 Rak szlachetny

Astacus astacus

Podstawowe informacje

Grupa: bezkręgowce, skorupiaki

Lata monitoringu: 2013, 2016-2017, 2021, 2024

Liczba stanowisk: 45

Termin monitoringu: sierpień-wrzesień

Opis gatunku:

Rak szlachetny to słodkowodny skorupiak rodzimy dla polskiej fauny. Osiąga do 15 cm długości i ok. 200 g masy. Posiada budowę typową dla raków słodkowodnych, ze szkieletem zewnętrznym stanowiącym pancerz, który widziany od strony grzbietowej składa się z dwóch części: głowotułowia i odwłoka. Optymalnym siedliskiem dla raka szlachetnego są wody o naturalnym charakterze lub mało zmienione antropogenicznie, o różnym typie. Mogą to być zarówno drobne siedliska strumieniowe, jak i duże nizinne rzeki.

Status prawny i zagrożenie gatunku

Prawo międzynarodowe:

Dyrektywa Siedliskowa – załącznik V

Konwencja Berneńska – załącznik III

Prawo krajowe:

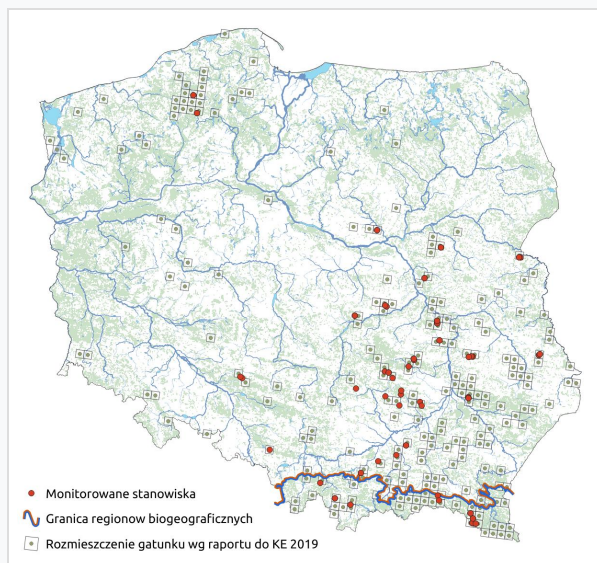
Ochrona gatunkowa – ochrona ścisła, czynna

Kategoria zagrożenia IUCN:

Czerwona lista IUCN – VU

Polska czerwona księga zwierząt. Bezkręgowce (2004) – VU

Lokalizacja stanowisk



Ocena stanu ochrony

Raporty do KE

- **2007:** U1 (ALP), U1 (CON)
- **2013:** U1 (ALP), U2 (CON)
- **2019:** U1 (ALP), U2 (CON)

Szybki dostęp

- [Metodyka monitoringu \(PDF, do 10MB\)](#)
- [Wyniki monitoringu 2013 \(PDF, do 10MB\)](#)
- [Wyniki monitoringu 2016-2017 \(PDF, do 10MB\)](#)