

1920 Ponurek Schneidera

Boros schneideri

Podstawowe informacje

GRUPA: bezkręgowce, chrząszcze

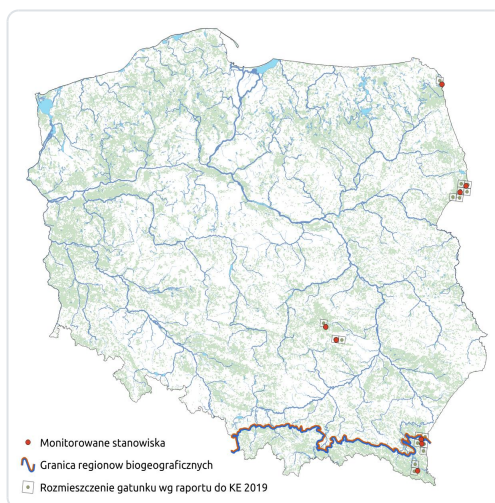
LATA MONITORINGU: 2013, 2018, 2024

LICZBA STANOWISK: 8

TERMIN MONITORINGU: okres wegetacyjny

OPIS GATUNKU:

Ponurek Schneidera to gatunek chrząszcza z rodziny ponurkowatych, o wydłużonym, wypukłym ciele. Długość ciała osobników tego gatunku waha się od 10 do 14 mm. Ciało ciemnobrunatne, błyszczące i bez owłosienia. Głowa duża, o owalnym kształcie, z wyraźnym, dość gęstym punktowaniem. Oczy wypukłe, duże, czułki 11-członowe, dość krótkie, trzy pierwsze człony, wyraźnie szersze, tworzą buławkę. Przedplecze o bokach zaokrąglonych, najszersze w połowie swojej długości, z wierzchu przypłaszczone, o gęstym punktowaniu, czasem z podłużną, wgłębioną linią na środku. Tarczka mała, półokrągła. Nasada pokryw szersza od przedplecza, z wystającymi guzami barkowymi. Pod pokrywami znajdują się dobrze wykształcone, błoniaste skrzydła umożliwiające lot. Ponurek Schneidera w Polsce występuje na terenie Puszczy Augustowskiej, Puszczy Białowieskiej, Gór Świętokrzyskich, Płaskowyżu Suchedniowskiego i okolic Przemyśla. Gatunek zasiedla drzewostany zasobne w martwe drewno.



Status prawny i zagrożenie gatunku

Prawo międzynarodowe:

Dyrektywa Siedliskowa - załącznik II

Prawo krajowe:

Ochrona gatunkowa - ochrona ścisła

Kategoria zagrożenia IUCN:

Czerwona lista IUCN (UE) - EN

Polska czerwona księga zwierząt. Bezkręgowce (2004) - EN

Ocena stanu ochrony

Raporty do KE

2007: XX (ALP), U2 (CON)

2013: XX (ALP), U1 (CON)

2019: XX (ALP), U1 (CON)

Szybki dostęp

Metodyka monitoringu (PDF, do 10MB)

Wyniki monitoringu 2013 (PDF, do 10MB)

Wyniki monitoringu 2018 (PDF, do 10MB)