

6199 Krasopani hera

Euplagia (Callimorpha) quadripunctaria

Podstawowe informacje

GRUPA: bezkręgowce, motyle

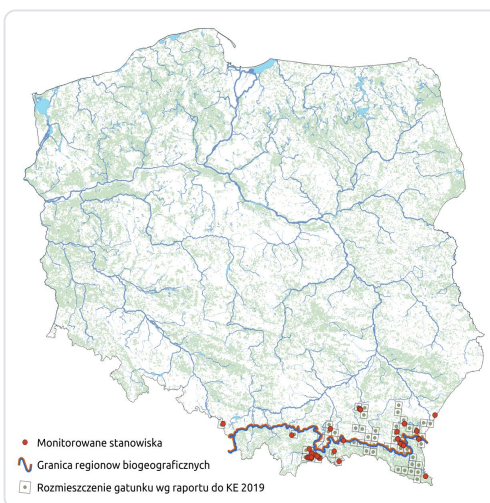
LATA MONITORINGU: 2006-2007, 2013-2014, 2021, 2023, 2025

LICZBA STANOWISK: 18

TERMIN MONITORINGU: poł. lipca-sierpień

OPIS GATUNKU:

Krasopani hera to gatunek motyla z rodziny niedźwiedziówkowatych. Rozpiętość skrzydeł tego gatunku waha się od 52 do 58 mm. Charakterystyczne jest jego ubarwienie. Tło przedniego skrzydła jest czarnobrunatne, rysunek składa się z kilku kremowobiałych, prostych, poprzecznych przepasek. Tylne skrzydło koloru jaskrawoczerwonego, z nieregularnie występującymi, czarnymi plamami w jego zewnętrznej połowie. Tułów czarnobrunatny, z przebiegającymi równoległe, kremowymi, podłużnymi liniami. Odwłok koloru czerwonego, z rzędem drobnych, czarnych plamek wzdłuż grzbietowej części. Zasięg występowania krasopani hery ograniczony jest do południowo-wschodniej części kraju. Gatunek ten preferuje nasłonecznione i dosyć wilgotne tereny leśne bądź otwarte, często występuje w dolinach strumieni i na obrzeżach dróg.



Status prawny i zagrożenie gatunku

Prawo międzynarodowe:

Dyrektywa Siedliskowa - załącznik II, gatunek priorytetowy

Prawo krajowe:

Ochrona gatunkowa - ochrona ścisła

Kategoria zagrożenia IUCN:

Czerwona lista IUCN - nieuwzględniona

Polska czerwona księga zwierząt. Bezkręgowce (2004) - VU

Ocena stanu ochrony

Raporty do KE

2007: XX (ALP), XX (CON)

2013: XX (ALP), XX (CON)

2019: XX (ALP), XX (CON)

Szybki dostęp

Metodyka monitoringu (PDF, do 10MB)

Wyniki monitoringu 2006-2007 (PDF, do 10MB)

Wyniki monitoringu 2021 (PDF, do 10MB)