

1042 Zalotka większa

Leucorrhinia pectoralis

Podstawowe informacje

GRUPA: bezkręgowce, ważki

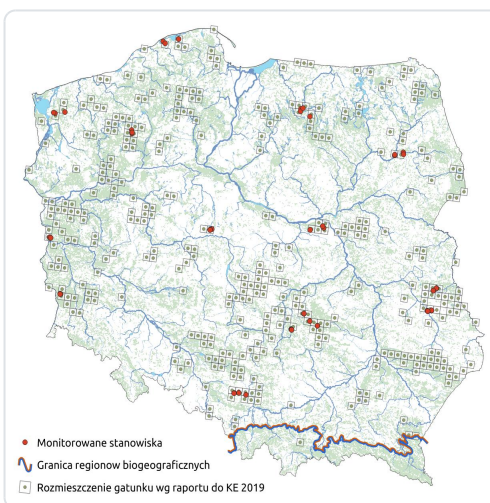
LATA MONITORINGU: 2011, 2017, 2023

LICZBA STANOWISK: 48

TERMIN MONITORINGU: poł. maja-poł. czerwca

OPIS GATUNKU:

Zalotka większa to gatunek ważki z rodziny ważkowatych. Długość ciała osobników tego gatunku waha się od 34 do 43 mm, rozpiętość skrzydeł od 58 do 66 mm. Ciało ciemno ubarwione. Na grzbiecie od 1 do 7 segmentu odwłoka widoczne duże, szerokie, cytrynowożółte plamy, blednące w trakcie dojrzewania na pierwszych 6 segmentach. Plama na segmencie 7 pozostaje wyraźna i intensywna, kontrastując z ciemnym tłem. U nasady tylnych skrzydeł widoczne czarno-brunatne plamy. Plamka skrzydłowa ciemna. Przydatki na końcu odwłoka czarne. W Polsce zalotka większa występuje na terenie całego kraju, za wyjątkiem obszarów górskich. Zasiedla siedliska wodne, preferując zbiorniki znajdujące się w średniozaawansowanych stadiach sukcesyjnych, z umiarkowanie obfitą lub dość obfitą roślinnością.



Status prawny i zagrożenie gatunku

Prawo międzynarodowe:

Dyrektywa Siedliskowa - załącznik II i IV

Konwencja Berneńska - załącznik II

Prawo krajowe:

Ochrona gatunkowa - ochrona ścisła

Kategoria zagrożenia IUCN:

Czerwona lista IUCN - LC

Polska czerwona księga zwierząt. Bezkręgowce (2004) - nieuwzględniona

Ocena stanu ochrony

Raporty do KE

2007: XX (ALP), FV (CON)

2013: XX (ALP), FV (CON)

2019: XX (ALP), FV (CON)

Szybki dostęp

Metodyka monitoringu (PDF, do 10MB)

Wyniki monitoringu 2011 (PDF, do 10MB)

Wyniki monitoringu 2017 (PDF, do 10MB)

Wyniki monitoringu 2023-2025 (PDF, do 10MB)