



1303 Podkowiec mały

Rhinolophus hipposideros

Podstawowe informacje

Grupa: kręgowce, ssaki, nietoperze

Lata monitoringu: 2009, 2015-2016, 2021, 2024

Liczba stanowisk: letnie - 80, zimowe - 20

Termin monitoringu: kolonie letnie - koniec czerwca-lipiec, zimowiska - poł. stycznia-poł. lutego

Opis gatunku:

Podkowiec mały to gatunek nietoperza z rodziny podkowcowatych. Długość ciała osobników tego gatunku waha się od 3,5 do 4,5 cm, rozpiętość skrzydeł od 19 do 25 cm. Masa ciała mieści się w przedziale od 5 do 9 g. Charakterystyczną cechą gatunku jest narośl w kształcie podkowy, otaczająca nozdrza zwierzęcia. Futerko grzbietu jasnobrązowe, strona brzuszna, pyszczek oraz spiczasto zakończone uszy jaśniejsze - koloru szarawego. Skrzydła stosunkowo ciemne, szerokie, o zaokrąglonych końcówkach. Gatunek posiada bardzo charakterystyczną echolokację – sygnały emitowane w długich seriach, z częstotliwością 10 sygnałów na sekundę, typu FM-CF-FM (FM – częstotliwość zmienna, CF – częstotliwość stała), brzmią jak melodyjne pohukiwanie. Podkowiec mały w Polsce występuje jedynie na południu kraju, przy czym najczęściej spotykany jest w Karpatach w rejonie Beskidów. Letnimi kryjówkami gatunku są z reguły strychy, przeważnie obiektów sakralnych (np. klasztory, kościoły). Zimowiska znajdują się w jaskiniach, sztolniach lub piwnicach o stabilnych warunkach mikroklimatycznych.

Status prawny i zagrożenie gatunku

Prawo międzynarodowe:

Dyrektywa Siedliskowa – załącznik II i IV

Konwencja Berneńska – załącznik II

Konwencja Bońska – załącznik II

Porozumienie o ochronie populacji europejskich nietoperzy (EUROBATS)

Prawo krajowe:

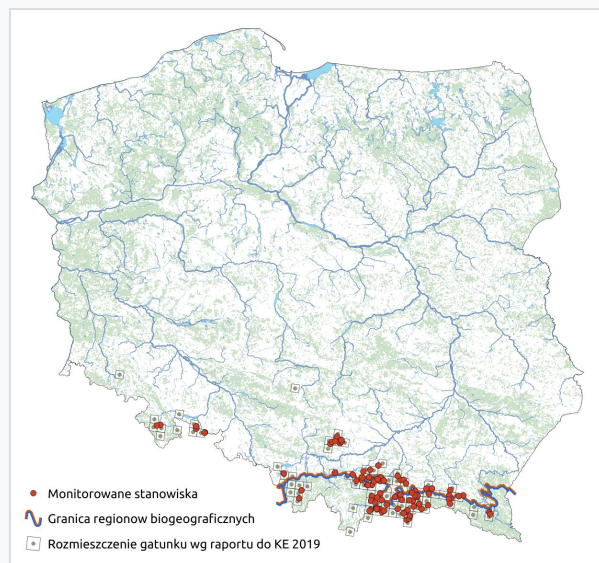
Ochrona gatunkowa – ochrona ścisła, czynna

Kategoria zagrożenia IUCN:

Europejska czerwona lista IUCN – NT

Polska czerwona księga zwierząt. Kręgowce (2001) – EN

Lokalizacja stanowisk



Ocena stanu ochrony

Raporty do KE

- **2007:** U2 (ALP), U1 (CON)
- **2013:** U1 (ALP), U1 (CON)
- **2019:** U1 (ALP), U1 (CON)

Szybki dostęp

- [Metodyka monitoringu \(PDF, do 10MB\)](#)
- [Wyniki monitoringu 2009 \(PDF, do 10MB\)](#)
- [Wyniki monitoringu 2015-2016 \(PDF, do 10MB\)](#)