

# 5085 Brzana

## *Barbus barbus*

### Podstawowe informacje

GRUPA: kręgowce, ryby

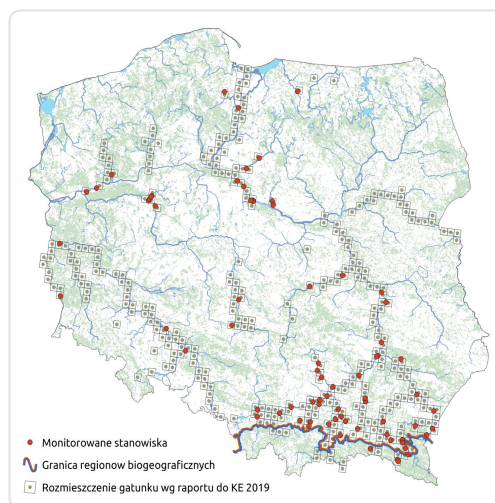
LATA MONITORINGU: 2009-2010 i 2015-2016

LICZBA STANOWISK: 74

TERMIN MONITORINGU: sierpień–październik

OPIS GATUNKU:

Brzana jest to gatunek słodkowodnej ryby z rodziny karpowatych, o wydłużonym, lekko bocznie spłaszczonym ciele. Ryba ta osiąga długość ciała <50 cm oraz masę ciała około 5 kg. Głowa ryby jest wydłużona, dolny pysk posiada dwie pary wąsów. Ubarwienie grzbietu i boków jest żółcisto-oliwkowe, bez widocznych plam, a brzuch jest barwy jasno-kremowej. Cechą charakterystyczną są mięsiste wargi przyrośnięte do podbródka, a ostatni promień płetwy grzbietowej jest kolcem z ząbkami wzdłuż tylnej krawędzi, która jest wyraźnie wklęsła. Przed rozrodem odbywa wędrówki tarłowe w obrębie dorzecza. Jest to ryba o szerokim zasięgu geograficznym w Europie, występująca od Półwyspu Iberyjskiego aż po Morze Kaspijskie. Gatunek wędkarski.



# Status prawny i zagrożenie gatunku

---

## Prawo międzynarodowe:

Dyrektywa Siedliskowa - załącznik V

## Prawo krajowe:

Ochrona gatunkowa - nie dotyczy

## Kategoria zagrożenia IUCN:

Czerwona lista IUCN - LC

Polska czerwona księga zwierząt. Kręgowce (2001) - nieuwzględniona

Czerwona lista minogów i ryb (2009) - VU

---

## Ocena stanu ochrony

### Raporty do KE

**2007:** U2 (ALP), U2 (CON)

**2013:** U2 (ALP), U2 (CON)

**2019:** U1 (CON)

---

## Szybki dostęp

**Metodyka monitoringu (PDF, do 10MB)**

**Wyniki monitoringu 2009-2010 (PDF, do 10MB)**

**Wyniki monitoringu 2015-2016 (PDF, do 10MB)**