

# 2608 Suseł perełkowany

## *Spermophilus suslicus*

### Podstawowe informacje

GRUPA: kręgowce, ssaki

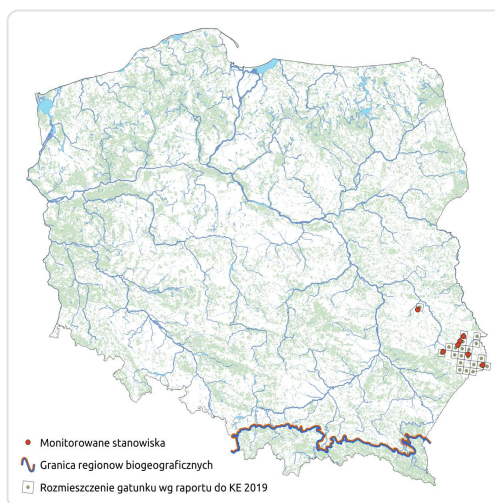
LATA MONITORINGU: 2008, 2014, 2017, 2021, 2024

LICZBA STANOWISK: 7

TERMIN MONITORINGU: czerwiec-lipiec

OPIS GATUNKU:

Suseł perełkowany to gatunek gryzonia z rodziny wiewiórkowatych. Długość ciała osobników tego gatunku waha się od 178 do 247 mm, a masa od 170 do 450 g. Na niewielkiej głowie osadzone są duże, ciemne oczy, oraz małe uszy, prawie całkowicie zakryte sierścią. Sierść tego susła jest gęsta, na grzbiecie ma zabarwienie żółtawo-szaro-brązowe, z wyraźnymi, białymi plamkami o średnicy 4 mm. Plamki te utworzone są przez białawo wybarwione na końcach włosy ościste, natomiast końcówki pozostałych włosów są brunatne, szare lub czarne. Boki ciała żółtawo-szare, natomiast brzuch szaro-rudy bądź szaro-żółty. Palce tych gryzoni zakończone są silnymi pazurami przystosowanymi do kopania. Suseł perełkowany w Polsce występuje w okolicach Lublina, w części Wyżyny Lubelskiej, Wyżyny Wołyńskiej (głównie w okolicach Zamościa, Hrubieszowa, Tyszowiec i Tomaszowa Lub.). Preferuje otwarte, niepodmokłe tereny trawiaste na żyznych glebach.



# Status prawny i zagrożenie gatunku

---

## Prawo międzynarodowe:

Dyrektywa Siedliskowa – załącznik II i IV, gatunek priorytetowy

Konwencja Berneńska – załącznik II

## Prawo krajowe:

Ochrona gatunkowa – ochrona ścisła, czynna

## Kategoria zagrożenia IUCN:

Czerwona lista IUCN – NT

Polska czerwona księga zwierząt. Kręgowce (2001) – EN

---

## Ocena stanu ochrony

### Raporty do KE

**2007:** U2 (CON)

**2013:** U2 (CON)

**2019:** U2 (CON)

---

## Szybki dostęp

**Metodyka monitoringu (PDF, do 10MB)**

**Wyniki monitoringu 2008 (PDF, do 10MB)**

**Wyniki monitoringu 2014 (PDF, do 10MB)**

**Wyniki monitoringu 2017 (PDF, do 10MB)**

**Wyniki monitoringu 2020-2021 (PDF, do 10MB)**