



6143 Kiełb Kesslera

Romanogobio (Gobio) kessleri

Podstawowe informacje

Grupa: kręgowce, ryby

Lata monitoringu: 2009-2010 i 2015-2016

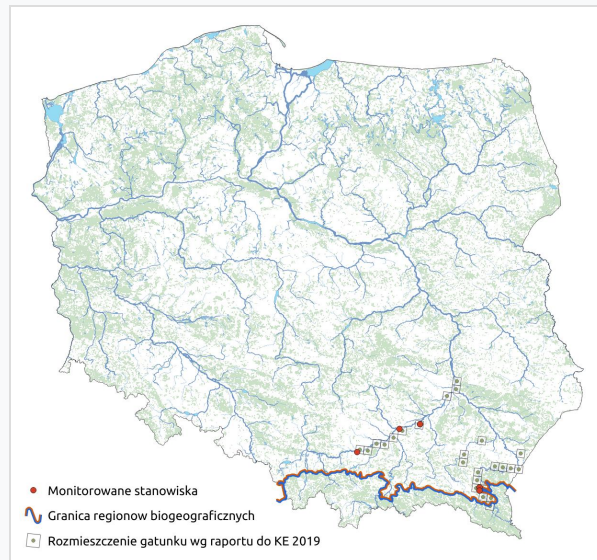
Liczba stanowisk: 5

Termin monitoringu: sierpień–październik

Opis gatunku:

Kiełb Kesslera jest to gatunek słodkowodnej ryby z rodziny karpowatych, o wydłużonym, wrzecionowatym, walcowatym ciele. Ryba nie przekracza długości 12 cm i masy ciała 10 g. Głowa jest wydłużona, pysk dolny. Ważną cechą diagnostyczną jest jedna długa para wąsów, sięgająca poza połowę wysokości średnicy oka. Ubarwienie grzbietu i boków jest stalowoszare, z niebieskawym odcieniem. Wzdłuż boków i grzbietu biegnie szereg dużych, owalnych, ciemnych plam. Na płetwie grzbietowej i ogonowej widoczne wydłużone, ciemne plamki. Brzuch jest srebrzystobiały. Tarło odbywa na dnie żwirowym lub piaszczystym. Występuje w większości rzek Europy, w dorzeczu Dunaju, Dniestru oraz w południowej części dorzecza Wisły.

Lokalizacja stanowisk



Ocena stanu ochrony

Raporty do KE

- **2007:** FV (ALP), FV (CON)
- **2013:** U2 (ALP), FV (CON)
- **2019:** FV (CON)

Szybki dostęp

- [Metodyka monitoringu \(PDF, do 10MB\)](#)
- [Wyniki monitoringu 2009-2010 \(PDF, do 10MB\)](#)
- [Wyniki monitoringu 2015-2016 \(PDF, do 10MB\)](#)

Status prawny i zagrożenie gatunku

Prawo międzynarodowe:

Dyrektywa Siedliskowa – załącznik II

Konwencja Berneńska – załącznik III

Prawo krajowe:

Ochrona gatunkowa – ochrona częściowa

Kategoria zagrożenia IUCN:

Czerwona lista IUCN – LC

Polska czerwona księga zwierząt. Kręgowce (2001) – NT

Czerwona lista minogów i ryb (2009) - NT