

6091 Wąż Eskulapa

Zamenis longissimus (Elaphe longissima)

Podstawowe informacje

GRUPA: kręgowce, gady

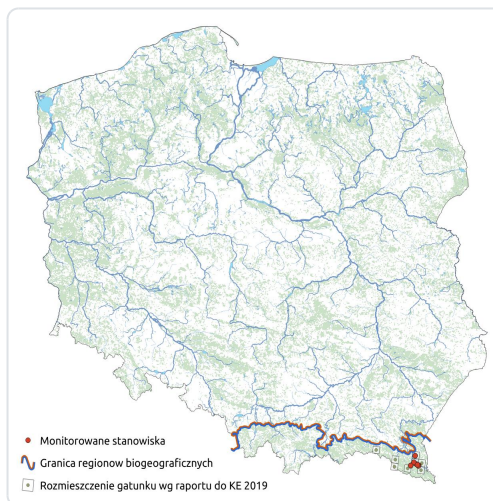
LATA MONITORINGU: 2009-2010, 2014, 2017, 2021, 2024

LICZBA STANOWISK: 7

TERMIN MONITORINGU: kwiecień-wrzesień

OPIS GATUNKU:

Wąż Eskulapa to gatunek łuskonośnego gada z rodziny węży właściwych. Osobniki tego gatunku mierzą od 100 do 140 cm i ważą do 750 g. Głowa oraz ciało pokryte są zestawem tarczki. Grzbietową i boczne części tułowia pokrywają 23 rzędy gładkich łusek tułowiowych. Łuski i tarczki są gładkie i silnie świecące. Ogon zakończony jest ostrym kolcem. Ubarwienie dorosłych osobników jest zazwyczaj jednolicie oliwkowe, oliwkowo-szare, oliwkowobrunatne, rzadziej ciemniejsze. W rejonach połączeń łusek widoczne mogą być rzędy niewielkich, białych plamek. Środkowa i dolna część głowy, krańce bocznych części tułowia i niemal cała powierzchnia brzuszna aż po ogon są czysto żółte, bez widocznych plam. Wąż Eskulapa w Polsce jest gatunkiem rzadkim. Występuje głównie w Bieszczadach. Jest to gatunek ciepłolubny, preferuje tereny półotwarte, leśne, jak również środowiska antropogeniczne, np. zabudowę.



Status prawny i zagrożenie gatunku

Prawo międzynarodowe:

Dyrektywa Siedliskowa - załącznik IV

Konwencja Berneńska - załącznik II

Prawo krajowe:

Ochrona gatunkowa - ochrona ścisła, czynna

Kategoria zagrożenia IUCN:

Czerwona lista IUCN - LC

Polska czerwona księga zwierząt. Kręgowce (2001) - CR

Ocena stanu ochrony

Raporty do KE

2007: U2 (ALP)

2013: U2 (ALP)

2019: U2 (ALP)

Szybki dostęp

Metodyka monitoringu (PDF, do 10MB)

Wyniki monitoringu 2009-2010 (PDF, do 10MB)

Wyniki monitoringu 2014 (PDF, do 10MB)

Wyniki monitoringu 2017 (PDF, do 10MB)

Wyniki monitoringu 2021 (PDF, do 10MB)