

# 6981 Żaba jeziorkowa

## *Pelophylax (Rana) lessonae*

### Podstawowe informacje

GRUPA: kręgowce, płazy

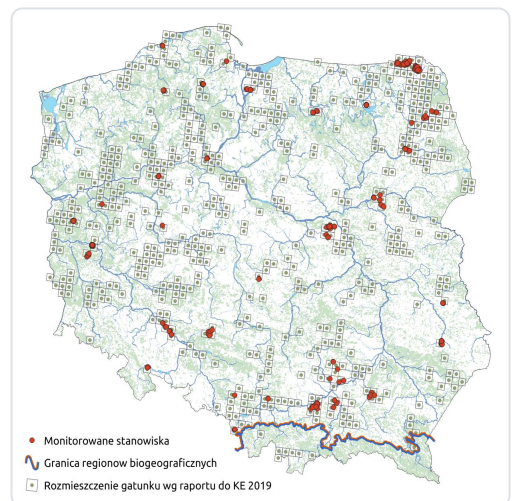
LATA MONITORINGU: 2010 i 2016-2017

LICZBA STANOWISK: 256

TERMIN MONITORINGU: marzec-lipiec

OPIS GATUNKU:

Żaba jeziorkowa to gatunek bezogonowego płaza z rodziny żab właściwych, z grupy żab zielonych. Osiąga długość od ok. 50 do 60 mm. Grzbiet jest trawiastozielony, pokryty małymi, nielicznymi, czarnymi plamkami. Linia kręgowca jest jaśniejsza od ubarwienia grzbietu. Kończyny tylne są krótkie – po ułożeniu ud prostopadle do tułowia pięty nie stykają się. Na grzbietowej stronie tylnych kończyn obok plam zielonych znajdują się również plamy brązowe bądź czarne. Brzuch jest z reguły bez plam, koloru białego lub koloru ciała. Zasięg występowania żaby jeziorkowej obejmuje cały kraj, jednak w górach i na podgórzu jest ona rzadka. Gatunek preferuje zbiorniki płytkie, dobrze nasłonecznione, zarośnięte roślinnością.



# Status prawny i zagrożenie gatunku

---

## Prawo międzynarodowe:

Dyrektywa Siedliskowa - załącznik IV

Konwencja Berneńska - załącznik III

## Prawo krajowe:

Ochrona gatunkowa - ochrona częściowa

## Kategoria zagrożenia IUCN:

Czerwona lista IUCN - LC

Polska czerwona księga zwierząt. Kręgowce (2001) - nieuwzględniona

---

## Ocena stanu ochrony

### Raporty do KE

**2007:** XX (ALP), U1 (CON)

**2013:** XX (ALP), U1 (CON)

**2019:** U1 (ALP), U1 (CON)

---

## Szybki dostęp

**Metodyka monitoringu (PDF, do 10MB)**

**Wyniki monitoringu 2010 (PDF, do 10MB)**

**Wyniki monitoringu 2016-2017 (PDF, do 10MB)**