



1361 Ryś

Lynx lynx

i Podstawowe informacje

Grupa: kręgowce, ssaki

Lata monitoringu: 2008, 2014, 2017-2020 (projekt POLiŚ)

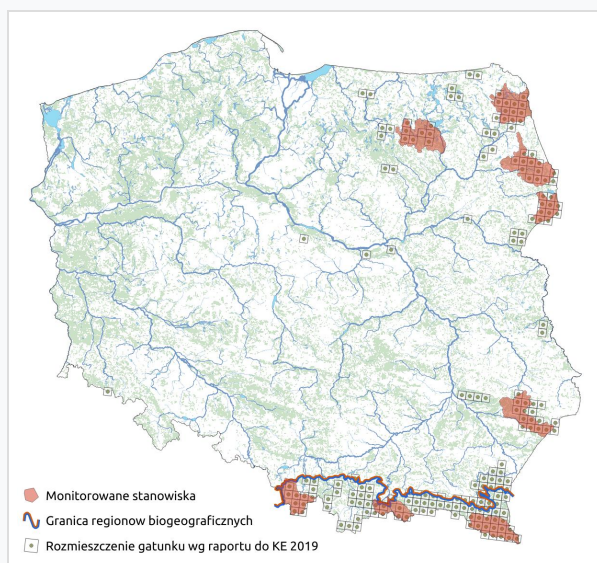
Liczba stanowisk: 8

Termin monitoringu: całoroczny

Opis gatunku:

Ryś to gatunek drapieżnego ssaka z rodziny kotowatych, osiągający długość od 70 do 130 cm i masę w granicach od 13 do 36 kg. Budowa ciała krępa, głowa okrągła i osadzona na krótkiej szyi. Oczy duże, ciemno obwiedzione, uszy szerokie, u podstawy o trójkątnym kształcie, wyraźnie sterzcące i zakończone pędzelkami sztywnych, czarnych włosów. Na szyi i bokach głowy widoczna kryza utworzona z dłuższych włosów. Ogon bardzo krótki, tępo zakończony, z czarnym końcem. Nogi wysokie i silnie umięśnione. Przednie łapy z pięcioma palcami, tylne z czterema. Palce zakończone ostrymi i mocnymi pazurami. Ubarwienie ciała zmienne i zależy od zamieszkiwanego areału. W Polsce występują dwie formy: nizinna i karpacka. Forma nizinna ubarwiona jednolicie, w odcieniu szarobrazowym lub szaro-rudym, forma karpacka ruda bądź rudobeżowa, z wyraźnymi cętkami. Rysie w Polsce zamieszkują Karpaty oraz wschodnie i północno-wschodnie tereny kraju. Na nizinach preferują trudnodostępne fragmenty lasu z różnogatunkowym drzewostanem i gęstym podszytem, natomiast w górach starodrzewia z wychodniami skalnymi i gęste młodniki.

M Lokalizacja stanowisk



📄 Ocena stanu ochrony

Raporty do KE

- **2007:** U1 (ALP), U2 (CON)
- **2013:** U1 (ALP), U2 (CON)
- **2019:** U1 (ALP), U2 (CON)

📄 Szybki dostęp

- Metodyka monitoringu (PDF, do 10MB)
- Wyniki monitoringu 2008 (PDF, do 10MB)
- Wyniki monitoringu 2014 (PDF, do 10MB)
- Wyniki monitoringu 2019 (PDF, do 10MB)
- Wyniki monitoringu 2024 (PDF, do 10MB)

👉 Status prawny i zagrożenie gatunku

Prawo międzynarodowe:

Dyrektywa Siedliskowa – załącznik II i IV
Konwencja Berneńska – załącznik III

Prawo krajowe:

Ochrona gatunkowa – ochrona ścisła, czynna

Kategoria zagrożenia IUCN:

Czerwona lista IUCN (EU) – NT
Polska czerwona księga zwierząt. Kręgowce (2001) – NT